

Distributori di vuoto / aria compressa VTR

Numero di attacchi da 5 a 9



Idoneità per applicazioni specifiche del settore



Applicazioni

- Distribuzione di vuoto in impianti con più ventose e generatori di vuoto centrale
- Distribuzione di aria compressa in impianti con più ventose e più generatori di vuoto decentrali

Distributori di vuoto / aria compressa VTR

Design

- Distributore in POM o alluminio ad alta resistenza con fori di montaggio

Prodotti punti di forza del prodotto

- Limitatore di flusso ottimizzato grazie alle grandi sezioni trasversali e alle entrate e uscite coordinate
- Varie misure per ottimizzare il tempo di evacuazione e la resistenza al flusso
- Soluzione adatta per un'installazione completa grazie alle dimensioni coordinate

🔑 Codice modello Distributori di vuoto / aria compressa VTR

VTR 1	-	G1/4-IG 2	-	5x 3	-	G1/8-IG 4	-	AL 5
-----------------	---	---------------------	---	----------------	---	---------------------	---	----------------

1 - Denominazione in breve

Codice	Modello
VTR	VTR

2 - Attacco 1

Codice	Attacco
G1/4-IG	G1/4-IG (IG = femmina)
G3/8-IG	G3/8-IG
G1/2-IG	G1/2-IG
G1-IG	G1-IG
G1-1/4-IG	G1-1/4-IG
G1-1/2-IG	G1-1/2-IG

3 - Numero filettatura

Codice	Numero
5x...9x	5x e 9x

4 - Attacco 2

Codice	Attacco
G1/8	G1/8
G1/4	G1/4
G3/8	G3/8
G1/2	G1/2
G3/4	G3/4
G1	G1

5 - Materiale

Code	Materiale
AL	Alluminio
POM	Polyoxymethylen

Il distributore aria compressa / vuoto VTR viene fornito come prodotto finito per connessione.

Distributori di vuoto / aria compressa VTR

Numero di attacchi da 5 a 9

Dati di ordinazione Distributori di vuoto / aria compressa VTR

Tipo	N. articolo
VTR G1/4-IG 5xG1/8 AL	10.09.03.00058
VTR G1/4-IG 5xG1/8 POM	10.09.03.00097
VTR G1/4-IG 9xG1/8 AL	10.09.03.00056
VTR G1/4-IG 9xG1/8 POM	10.09.03.00098
VTR G3/8-IG 5xG1/4 AL	10.09.03.00060
VTR G3/8-IG 5xG1/4 POM	10.09.03.00099
VTR G3/8-IG 9xG1/4 AL	10.09.03.00054
VTR G3/8-IG 9xG1/4 POM	10.09.03.00100
VTR G1/2-IG 5xG3/8 POM	10.09.03.00092
VTR G3/4-IG 5xG1/2 POM	10.09.03.00093
VTR G1-IG 5xG3/4 POM	10.09.03.00094
VTR G1-IG 9xG1/2 POM	10.09.03.00091
VTR G1-1/4-IG 9xG3/4 POM	10.09.03.00095
VTR G1-1/2-IG 5xG1 POM	10.09.03.00096

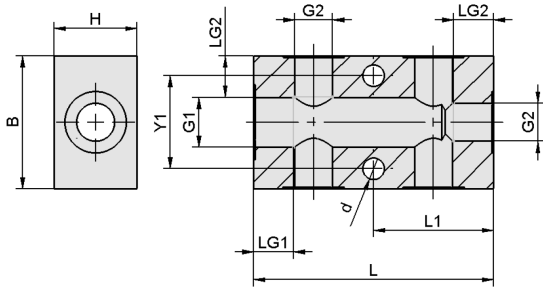
Dati tecnici Distributori di vuoto / aria compressa VTR

Tipo	Tipo di distribuzione	Peso [g]
VTR G1/4-IG 5xG1/8 AL	5 x filettatura G1/8	90
VTR G1/4-IG 5xG1/8 POM	5 x filettatura G1/8"-IG	46
VTR G1/4-IG 9xG1/8 AL	9 x filettatura G1/8"-IG	120
VTR G1/4-IG 9xG1/8 POM	9 x filettatura G1/8"-IG	67
VTR G3/8-IG 5xG1/4 AL	5 x filettatura G1/4"-IG	110
VTR G3/8-IG 5xG1/4 POM	5 x filettatura G1/4"-IG	70
VTR G3/8-IG 9xG1/4 AL	9 x filettatura G1/4"-IG	240
VTR G3/8-IG 9xG1/4 POM	9 x filettatura G1/4"-IG	110
VTR G1/2-IG 5xG3/8 POM	5 x filettatura G3/8"-IG	154
VTR G3/4-IG 5xG1/2 POM	5 x filettatura G1/2"-IG	264
VTR G1-IG 5xG3/4 POM	5 x filettatura G3/4"-IG	281
VTR G1-IG 9xG1/2 POM	9 x filettatura G1/2"-IG	416
VTR G1-1/4-IG 9xG3/4 POM	9 x filettatura G3/4	811
VTR G1-1/2-IG 5xG1 POM	5 x filettatura G1"-IG	682

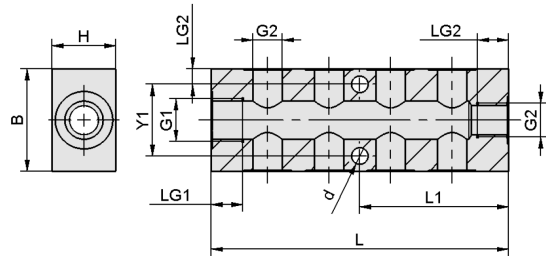
Distributori di vuoto / aria compressa VTR

Numero di attacchi da 5 a 9

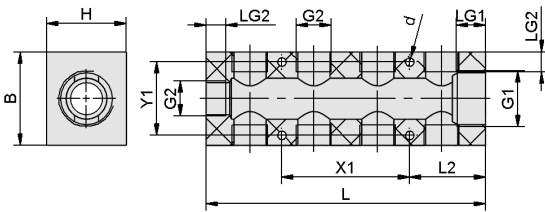
Dati di costruzione Distributori di vuoto / aria compressa VTR



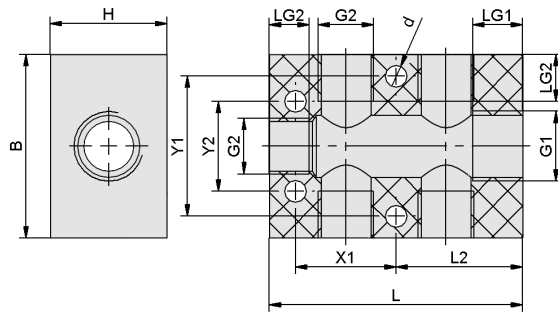
VTR 5 AL



VTR 9 AL



VTR 9 POM



VTR 5 POM

Distributori di vuoto / aria compressa VTR

Numero di attacchi da 5 a 9

Dati di costruzione Distributori di vuoto / aria compressa VTR

Tipo	B [mm]	d [mm]	G1	G2	H [mm]	L [mm]	L1 [mm]	L2 [mm]	LG1 [mm]	LG2 [mm]	X1 [mm]	Y1 [mm]	Y2 [mm]
VTR G1/4-IG 5xG1/8 AL	35	6,5	G1/4"-IG	G1/8"-IG	20	60	-	30	9	8	-	22	-
VTR G1/4-IG 5xG1/8 POM	35	6,5	G1/4"-IG	G1/8"-IG	20	60	-	30	9	8	-	22	-
VTR G1/4-IG 9xG1/8 AL	35	6,5	G1/4"-IG	G1/8"-IG	20	90	-	45	9	8	-	22	-
VTR G1/4-IG 9xG1/8 POM	35	6,5	G1/4"-IG	G1/8"-IG	20	90	-	45	9	8	-	22	-
VTR G3/8-IG 5xG1/4 AL	39	6,5	G3/8"-IG	G1/4"-IG	24	72	-	36	11	11	-	27	-
VTR G3/8-IG 5xG1/4 POM	39	6,5	G3/8"-IG	G1/4"-IG	24	72	-	36	11	11	-	27	-
VTR G3/8-IG 9xG1/4 AL	39	6,5	G3/8"-IG	G1/4"-IG	24	116	-	34	11	11	48	27	-
VTR G3/8-IG 9xG1/4 POM	39	6,5	G3/8"-IG	G1/4"-IG	24	116	-	58	11	11	-	27	-
VTR G1/2-IG 5xG3/8 POM	55	6,5	G1/2"-IG	G3/8"-IG	35	76	-	38	15	14	31	42	27
VTR G3/4-IG 5xG1/2 POM	55	6,5	G3/4"-IG	G1/2"-IG	50	90	-	45	16	11	-	42	-
VTR G1-IG 5xG3/4 POM	55	6,5	G1"-IG	G3/4"-IG	50	110	-	55	20	15	-	42	-
VTR G1-IG 9xG1/2 POM	55	6,5	G1"-IG	G1/2"-IG	50	160	-	45	20	11	70	42	-
VTR G1-1/4-IG 9xG3/4 POM	70	6,5	G1-1/4"-IG	G3/4"-IG	60	210	-	57	22	15	96	55	-
VTR G1-1/2-IG 5xG1 POM	80	6,5	G1-1/2"-IG	G1"-IG	60	150	-	75	22	20	-	55	-